

**Gegevens**  
 Utrechts Archief  
 Catalogusnummer  
 216596

**Beschrijving**  
 Kadastraal uittreksel van de gemeente Tolsteeg, sectie A, eerste blad, te Utrecht, het terrein bij de Lunetten en de aansluiting aan de spoorweg Utrecht-Arnhem; met weergave van wegen, watergangen, percelen en bebouwing met kadastrale nummering. Met aanduiding van het tracé van de ontworpen Oosterspoorweg tussen Utrecht-Hilversum.

**Datering**  
 vroegst: 01-01-1870  
 laatst: 31-12-1870

Hollandsche IJzeren Spoorweg-Maatschappij  
 Ooster-Spoorweg  
 van Hilversum tot Utrecht  
 schaal van 1:2500

Kadastrale Gemeente Absteede.

Hollandsche IJzeren Spoorweg-Maatschappij  
 Ooster-Spoorweg  
 van Hilversum tot Utrecht

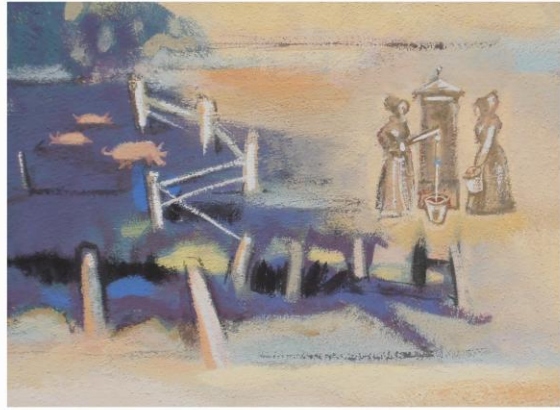
# Hollandsche IJzeren Spoorweg-Maatschappij

Ooster-Spoorweg  
van Halversum tot Utrecht

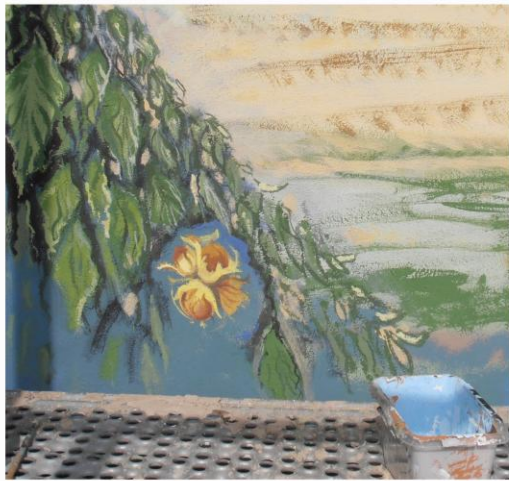
Schaal van 1:2500



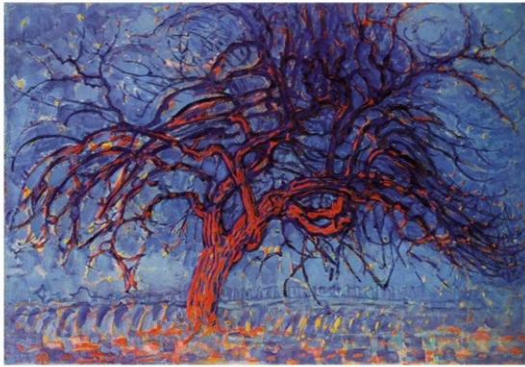




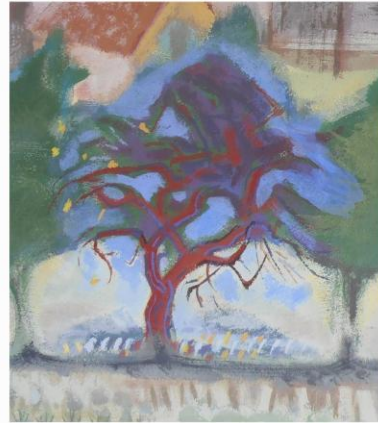








Piet Mondriaan De Rode Boom 1908-1910



Bart van der Leek De schudder 1957



Theo van Doesburg  
Boom 1916

